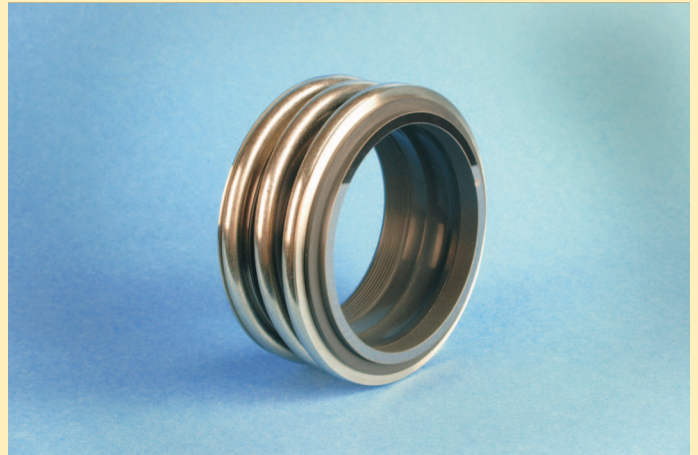


# CHEMOPAC®

## PRODUKTE DER SPITZENKLASSE

DREHRICHTUNGSUNABHÄNGIGE  
GUMMIBALGDICHTUNG

# SHG



Vergleichen Sie kritisch die nachfolgenden Vorteile von **CHEMOPAC®** Type SHG:

**CHEMOPAC®** Type SMG bietet DIN-Einbaulängen in der Version SHG-D.

**CHEMOPAC®** Type SMG bietet extrem kurze Einbaulängen in der Standardversion.

**CHEMOPAC®** Type SMG garantiert: Keine versteckten Kosten durch Wellenverschleiß, durch Wegfall des dynamisch wirkenden O-Rings.

**CHEMOPAC®** Type SMG ist drehrichtungsunabhängig.

**CHEMOPAC®** Type SMG stellt eine kostengünstige Alternative dar.

**CHEMOPAC®** Type SMG ist ab Lager lieferbar. Das Resultat sind kurze Lieferzeiten und geringe Lagerkosten im eigenen Hause.

**CHEMOPAC®** Type SMG kann zur Standardisierung verwendet werden.

### Einsatzgebiete

Druck - von Vakuum bis 12 bar  
Geschw. - 10 m/sec  
Temp. - O-Ring-Begrenzung

### Größen

Dw. 10 - 100 mm  
Zoll: ½" - 4"

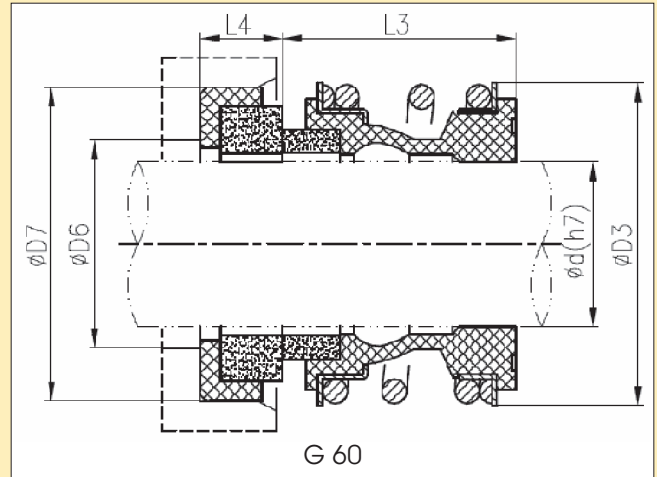
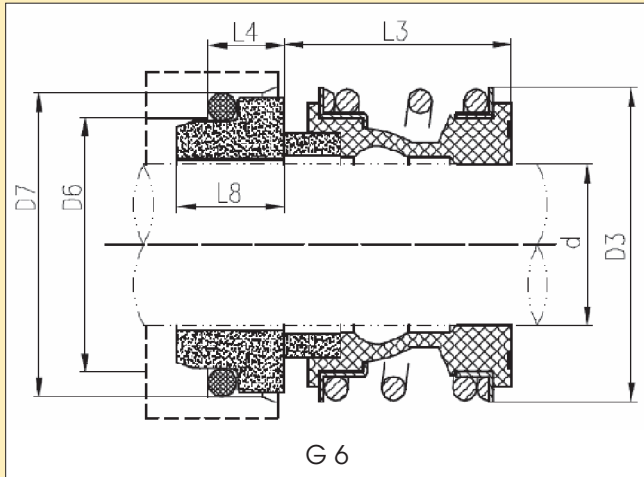
### Materialien

Metallteile - AISI 316  
O-Ringe - serienmäßig FKM, NBR  
und EPDM  
Flächen - Kohle/SIC  
(Techn. Änderungen vorbehalten)

**CHEMOPAC®** Type SHG ist ab Lager lieferbar.

# CHEMOPAC®

## PRODUKTE DER SPITZENKLASSE



### Einbaumaße

Sizes	d	D3	D6	D7	L3/ SHG	EN-L3/ SHG-D	L4/G60	L4/G6	L8
10	10	22,5	17	21	14,5	25,9	6,6	6,6	7,5
12	12	25,0	19	23	15,0	25,9	6,6	6,6	7,5
14	14	28,5	21	25	17,0	28,4	6,6	6,6	7,5
15	15	28,5	-	-	17,0	28,4	-	-	-
16	16	28,5	23	27	17,0	28,4	6,6	6,6	7,5
18	18	32,0	27	33	19,5	30,0	7,5	7,5	8,5
19	19	37,0	-	-	21,5	30,0	-	-	-
20	20	37,0	29	35	21,5	30,0	7,5	7,5	8,5
22	22	37,0	31	37	21,5	30,0	7,5	7,5	8,5
24	24	42,5	33	39	22,5	32,5	7,5	7,5	8,5
25	25	42,5	34	40	23,0	32,5	7,5	7,5	8,5
28	28	49,0	37	43	26,5	35,0	7,5	7,5	8,5
30	30	49,0	39	45	26,5	35,0	7,5	7,5	8,5
32	32	53,5	42	48	27,5	35,0	7,5	7,5	8,5
33	33	53,5	42	48	27,5	35,0	7,5	7,5	8,5
35	35	57,0	44	50	28,5	35,0	7,5	7,5	8,5
38	38	59,0	49	56	30,0	36,0	9,0	9,0	10,0
40	40	62,0	51	58	30,0	36,0	9,0	9,0	10,0
42	42	65,5	-	-	30,0	36,0	-	-	-
43	43	65,5	54	61	30,0	36,0	9,0	9,0	10,0
45	45	68,0	56	63	30,0	36,0	9,0	9,0	10,0
48	48	70,5	59	66	30,5	36,0	9,0	9,0	10,0
50	50	74,0	62	70	30,5	38,0	9,5	9,5	10,5
53	53	78,5	65	73	33,0	36,5	11,0	11,0	12,0
55	55	81,0	67	75	35,0	36,5	11,0	11,0	12,0
58	58	85,5	70	78	37,0	41,5	11,0	11,0	12,0
60	60	88,5	72	80	38,0	41,5	11,0	11,0	12,0
65	65	93,5	77	85	40,0	41,5	11,0	11,0	12,0
68	68	96,5	81	90	40,0	41,2	11,3	11,3	12,5
70	70	99,5	83	92	40,0	48,7	11,3	11,3	12,5
75	75	107,0	88	97	40,0	48,7	11,3	11,3	12,5
80	80	112,0	95	105	40,0	48,0	12,0	12,0	13,0
85	85	120,0	100	110	41,0	46,0	14,0	14,0	15,0
90	90	127,0	105	115	45,0	51,0	14,0	14,0	15,0
95	95	132,0	110	120	46,0	51,0	14,0	14,0	15,0
100	100	137,0	115	125	47,0	51,0	14,0	14,0	15,0